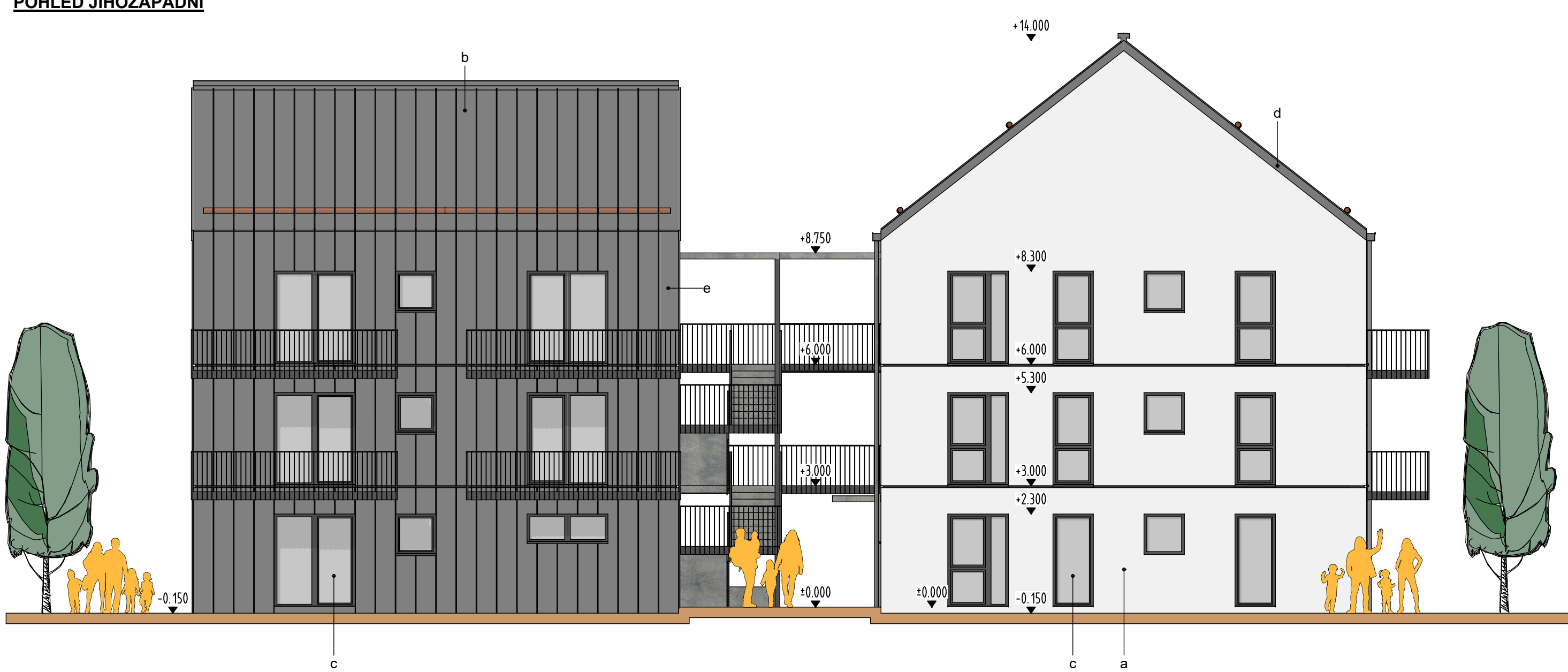


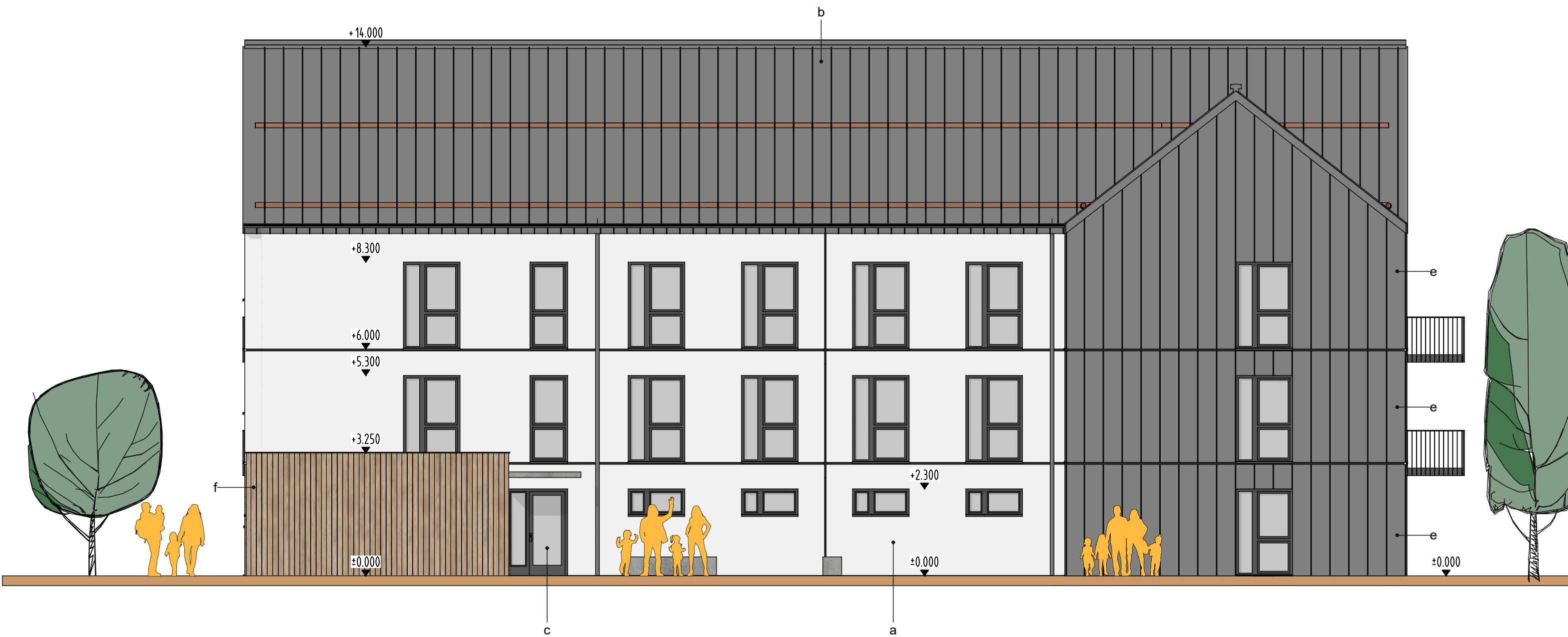
POHLED JIHOVÝCHODNÍ



POHLED JIHOZÁPADNÍ



POHLED SEVEROZÁPADNÍ



POHLED SEVEROVÝCHODNÍ



- MATERIÁLOVÉ A BAREVNÉ ŘEŠENÍ:**
- A SILIKONOVÁ OMÍTKOVINA - TOČENÁ STRUKTURA 2MM
 - B STŘEŠNÍ KRYTINA ANTRACIT - STROJNĚ FALCOVANÝ HLINÍKOVÝ PLECH
 - C VÝPLNĚ OTVORŮ - OKNA A DVEŘE Z PLASTOVÝCH PROFILŮ, IZOLAČNÍ TROJSKLO, RÁMY BARVA JEMNĚ ŠEDÁ
 - D KLEMPÍŘSKÉ PRVKY - POPLASTOVANÝ ZINKOVANÝ PLECH, BARVA ANTRACIT
 - E FALCOVANÝ PLECH - FASÁDA - UHLOVÁ DRÁŽKA
 - F DŘEVĚNÉ PRVKY - OBKLAD SIBÍŘSKÝ MODŘÍN - NAMOŘENO

SO 01 - 1.NP=±0,000=399,510 Bpv

Zodpovědný projektant	Autor návrhu		Vypracoval	Kreslil		
Ing. Pavel Langer	Ing. Arch. Ivo Skoumal	Ing. Pavel Langer	Ing. Pavel Langer			
<i>Pavel Langer</i>	Ing. Arch. Jan Skoumal	<i>Pavel Langer</i>	<i>Pavel Langer</i>			
Kraj: Olomoucký		Městský úřad : Hanušovice				
Investor: Město Hanušovice, Hlavní 92, 788 33 Hanušovice					Formát	8A4
H - blok výstavba BD v areálu bývalého Moravolenu Hanušovice					Měřítko	1:100
					Datum	9/2021
					Účel	DUR+DSP
					Číslo zakázky	21/40
Specializace: D.1.1 ARCHITEKTONICKO - STAVEBNÍ ŘEŠENÍ					Číslo výkresu:	Číslo paré:
Název výkresu: SO 01 - POHLEDY					D 04	